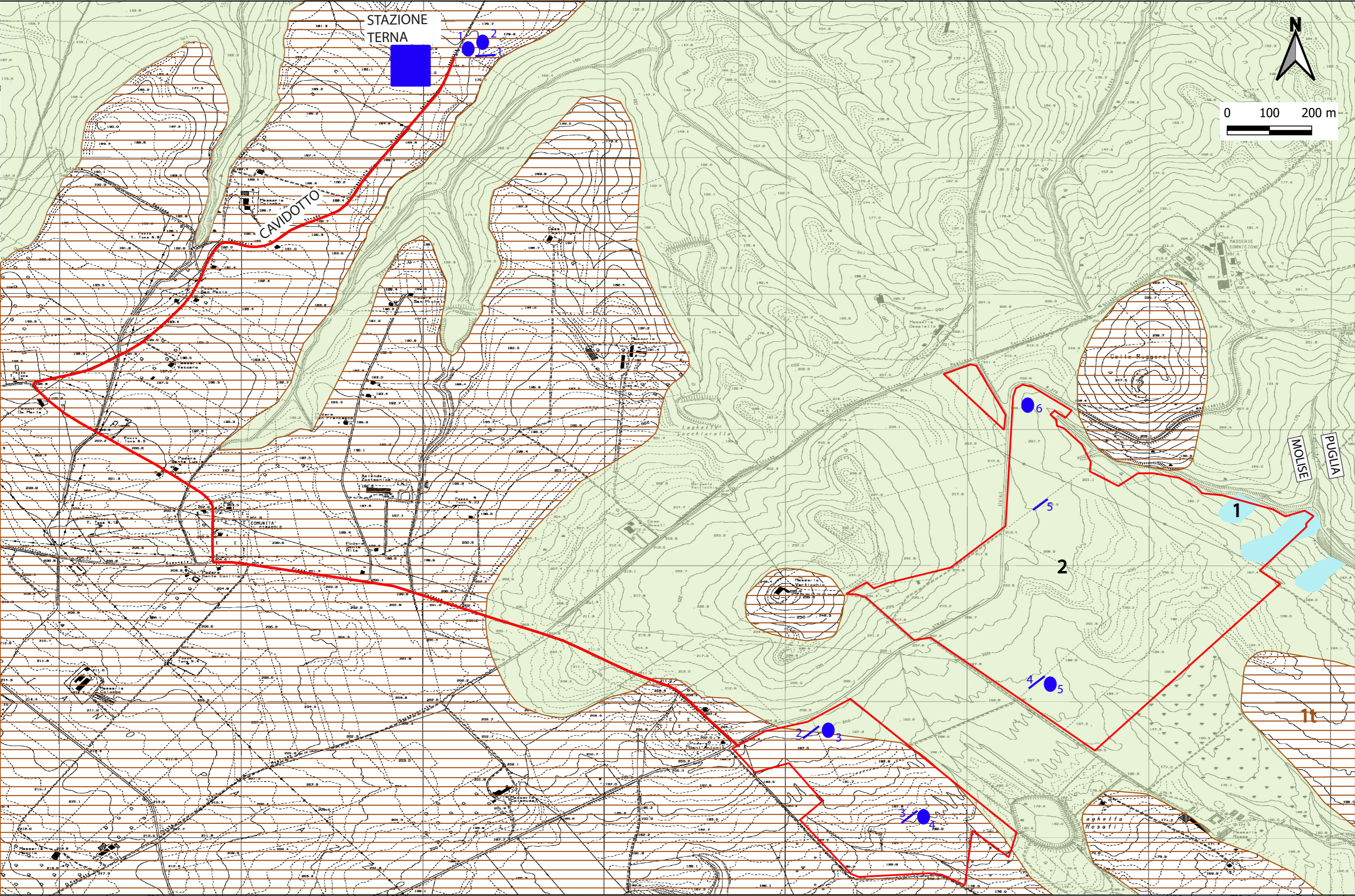


CARTA GEOLOGICA

(SCALA 1:5.000)

IMPIANTO DI PRODUZIONE DI ENERGIA ELETTRICA DA FONTE
RINNOVABILE FOTOVOLTAICA DI POTENZA NOMINALE PARI A 63.628,80
kWp E POTENZA DI IMMISSIONE PARI A 62.698,00 KW



LEGENDA

UNITA' CONTINENTALI QUATERNARIE

1. Depositi di frana

1t. Depositi alluvionali terrazzati (Olocene-Pleistocene)

AVANFOSSA PLIO-PLEISTOCENICA

2. Ciclo trasgressivo-regressivo del Pleistocene inferiore p.p.-
Pliocene superiore. Prevalenti argille azzurre con locali lenti di sabbie
gialle nei livelli inferiori, passanti gradualmente verso l'alto a sabbie e
conglomerati regressivi con facies da deltizia a continentali. Zone a
Hyalinea balthica ed a G. inflata. Spessore complessivo: >1000 m.
Pleistocene inferiore p.p. - Pliocene superiore p.p.

Area di progetto

Cavidotto

Stazione Terna

INDAGINI GEOGNOSTICHE E GEOFISICHE

Prove penetrometriche leggere
(DPM)

MASW

Comune di : ROTELLO

Provincia di : CAMPOBASSO

Regione : MOLISE



PROPRONENTE



SONNEDIX SANTA CHIARA srl
Via Ettore da Sonnaz, 19
10121 TORINO (TO)
P.I. 12214330016

OPERA

PROGETTO DEFINITIVO

IMPIANTO DI PRODUZIONE DI ENERGIA ELETTRICA DA FONTE RINNOVABILE
FOTOVOLTAICA DI POTENZA NOMINALE PARI A 63.628,80 kWp E POTENZA DI
IMMISSIONE PARI A 62.698,00 KW E DELLE RELATIVE OPERE DI CONNESSIONE ALLA
RETE RTN

OGGETTO

TITOLO ELABORATO :

CARTA GEOLOGICA

DATA :

17 maggio 2021

N°/CODICE ELABORATO :

EL 044

SCALA :

1:5.000

Tipologia -EL (ELABORATO)

PROGETTISTI:

PROJECT MANAGER Ing. Fernando SONNINO (Edilap S.r.l.)

TIMBRI E FIRME:



ELABORAZIONE DI:

Coordinamento scientifico
Prof. Carlo Alfonso RUSSO

TECNOVA S.r.l.
Piazza Fiera, 1
39100 Bolzano

ELABORAZIONE DI:

Dot.ssa Enrica PLACENTINO (Tecnova S.r.l.)

TECNOVA S.r.l.
Piazza Fiera, 1
39100 Bolzano

01

201901325

INTEGRAZIONE

TECNOVA srl

Ing. Fernando Sonmino

Ing. Fernando Sonmino

00

201901325

Emissione per Progetto Definitivo - Richiesta V.I.A. e A.U.

TECNOVA srl

Ing. Fernando Sonmino

Ing. Fernando Sonmino

N° REVISIONE

Cod. STMG

OGGETTO DELLA REVISIONE

ELABORAZIONE

VERIFICA

APPROVAZIONE

Proprietà e diritto dei presenti documenti sono riservati - la riproduzione è vietata